



iut

Institut  
Universitaire  
de Technologie  
du Limousin

Étudier à l'IUT du Limousin !  
2023-2024

# Le mot du directeur

---



Chères étudiantes, chers étudiants,

Je vous souhaite la bienvenue au nom de l'ensemble des équipes pédagogiques, administratives et techniques de l'IUT du Limousin. C'est avec grand plaisir que l'IUT vous accueille sur ses cinq sites à Limoges, Brive, Égletons, Guéret et Tulle. Vous y découvrirez des équipes compétentes et passionnées dans un environnement chaleureux et riche de diversité.

Depuis plus de 50 ans, notre IUT accompagne ses apprenants vers la réussite grâce à des formations permettant l'acquisition de connaissances théoriques et d'un savoir-faire technologique, avec un encadrement personnalisé et une pédagogie renouvelée et innovante. L'IUT du Limousin s'appuie aussi sur des liens très étroits tissés avec le monde professionnel depuis sa création.

Ce guide vous accompagnera dans cette nouvelle étape de votre parcours. Vous y trouverez de nombreuses informations sur l'IUT et ses services, sans oublier tout ce qui vous sera utile pour votre vie étudiante : logement, culture, sport, nourriture...

Je vous souhaite une excellente année universitaire et espère la réussite de tous vos projets.

**Laurent Delage**

*Directeur de l'IUT du Limousin*

# //////////////////// SOMMAIRE

## // VOTRE IUT

4 L'Université de Limoges

5 L'IUT du Limousin

6 Les sites

7-11 Vos interlocuteurs (accueil, direction, secrétariats départements, scolarité, alternance, communication, audiovisuel)

12-13 Vos indispensables (carte Izly, ENT)

14 Vos ressources numériques

15 L'engagement étudiant

## // VOS ÉTUDES ET VOTRE AVENIR

17-18 Quelques règles de scolarité

19 Les bibliothèques universitaires

20-21 Les Relations Internationales

22 Votre orientation et votre insertion professionnelle

## // VOTRE VIE PRATIQUE

24 Vous loger

25 Vous nourrir

26 Vous déplacer

27-28 Financer vos études

29-30 Santé et Prévention

31 Etudiant en situation de handicap

## // VOTRE VIE ÉTUDIANTE

32 Culture

33-34 Sport

35 Des espaces à votre disposition

## // INFORMATIONS UTILES

36 Le calendrier universitaire

37-43 Les consignes de sécurité et les plans des sites

44 Face au coronavirus

45 Les numéros d'appels d'urgence

## L'Université de Limoges

L'IUT du Limousin fait partie intégrante de l'Université de Limoges. Pluridisciplinaire, elle propose, dans tous les grands domaines d'études, des formations novatrices en prise avec le milieu économique.

- ✓ 5 facultés
- ✓ 5 instituts
- ✓ 1 école d'ingénieurs
- ✓ 1 école d'ingénieurs partenaire
- ✓ 5 instituts de recherche
- ✓ 4 écoles doctorales

L'Université de Limoges accueille près de 18 000 étudiants dans plus de 350 formations.



+ D'INFOS

[www.unilim.fr](http://www.unilim.fr)

## L'IUT du Limousin

L'IUT du Limousin a été créé en 1968. Depuis plus de 50 ans, l'IUT accompagne ses apprenants vers la réussite grâce à des formations professionnalisantes permettant l'acquisition de connaissances théoriques spécialisées, d'un savoir-faire technique et scientifique, et de compétences opérationnelles appréciées par les acteurs socio-économiques.



**+ de 26 000**  
diplômés depuis la  
création de l'IUT

**2 200 étudiants** — dont plus de **600 alternants** en 2022/2023

**225 personnels permanents**

*Enseignants, enseignants-chercheurs, administratifs, techniques*

**550 vacataires professionnels**



- **12** Bachelors Universitaires de Technologie  
avec **26** parcours proposés
- **3** Licences Professionnelles
- **1** Diplôme Universitaire

Retrouvez toute l'offre  
de formation sur :  
[www.iut.unilim.fr](http://www.iut.unilim.fr)

**1 000** stages étudiants (par an)



**100** étudiants  
en **mobilité à l'étranger** (par an)

# //////////////////// VOTRE IUT

## Les sites

L'IUT du Limousin est fortement impliqué sur son territoire. Il propose des formations professionnalisantes de proximité et de qualité sur l'ensemble de ses **5 sites** et de ses 13 départements d'enseignement.



**LIMOGES :** Gestion des Entreprises et des Administrations / Techniques de Commercialisation / Informatique / Métiers du Multimédia et de l'Internet / Génie Biologique / Mesures Physiques / Génie Mécanique et Productique



**BRIVE :** Gestion des Entreprises et des Administrations / Génie Électrique et Informatique Industrielle

**ÉGLETONS :** Génie Civil Construction Durable

**GUÉRET :** Carrières Sociales

**TULLE :** Génie Industriel et Maintenance / Hygiène, Sécurité, Environnement





## Vos interlocuteurs

### *Accueil des différents sites*

◆ **Site de Limoges**

12 allée André Maurois 87065 LIMOGES Cedex  
05 55 43 43 55

◆ **Site de Brive-la-Gaillarde**

7 rue Jules Vallès 19100 BRIVE-LA-GAILLARDE  
05 55 86 48 00

◆ **Site d'Égletons**

17 Boulevard Jacques Derche 19300 ÉGLETONS  
05 55 93 45 00

◆ **Site de Guéret**

1 Avenue Marc Purat 23000 GUÉRET  
05 55 61 44 00

◆ **Site de Tulle**

5 rue du 9 juin 1944 19000 TULLE  
05 55 20 59 70



### *Direction de l'IUT*

**Directeur** : Laurent DELAGE

**Directeur adjoint** : Joël ANDRIEU

**Responsable administrative et financière** : Patricia PÉCOUT-GRANGER

**Secrétariat de direction** : Nathalie TABESSE



05 55 43 43 54



iut-direction@unilim.fr

*Les secrétariats de départements*

LIMOGES

- ◆ **Département Gestion des Entreprises et des Administrations**  
iut-gealimoges@unilim.fr / 05 55 43 43 70
- ◆ **Département Techniques de Commercialisation**  
iut-tclimoges@unilim.fr / 05 55 43 43 75
- ◆ **Département Métiers du Multimédia et de l'Internet**  
iut-mmilimoges@unilim.fr / 05 55 43 44 40
- ◆ **Département Informatique**  
iut-infolimoges@unilim.fr / 05 55 43 43 65
- ◆ **Département Génie Biologique**  
iut-gblimoges@unilim.fr / 05 55 43 43 90
- ◆ **Département Mesures Physiques**  
iut-mplimoges@unilim.fr / 05 55 43 43 85
- ◆ **Département Génie Mécanique et Productique**  
iut-gmplimoges@unilim.fr / 05 55 43 43 80

GUÉRET

- ◆ **Département Carrières Sociales**  
iut-csgueret@unilim.fr / 05 55 61 44 00

TULLE

- ◆ **Département Génie Industriel et Maintenance**  
iut-gimtulle@unilim.fr / 05 55 20 59 70
- ◆ **Département Hygiène, Sécurité, Environnement**  
iut-hsetulle@unilim.fr / 05 55 20 59 71

BRIVE

- ◆ **Département Gestion des Entreprises et des Administrations**  
iut-geabrive@unilim.fr / 05 55 86 73 06
- ◆ **Département Génie Électrique et Informatique Industrielle**  
iut-geiibrive@unilim.fr / 05 55 86 73 02

ÉGLETONS

- ◆ **Département Génie Civil Construction Durable**  
iut-gccdegletons@unilim.fr / 05 55 93 45 00



## Service Scolarité centrale

Le service scolarité assure l'accueil des étudiants et le suivi de leur vie universitaire et prend en charge :

- les renseignements sur l'offre de formation
- la gestion des candidatures et des inscriptions
- l'édition des diplômes, attestations et certificats divers (ex : certificats de scolarité)
- l'édition de la carte étudiante Izly
- les transferts des dossiers étudiants



***Cependant, pour tout ce qui relève du suivi de vos études ou de votre scolarité (absences, notes), vous devez vous adresser au secrétariat de votre département d'enseignement.***

### + D'INFOS

Service central situé sur le site Maurois à Limoges

**Horaires d'ouverture :** lundi-jeudi : 9h-12h et 14h-17h / vendredi : 9h-12 et 14h-16h



05 55 43 44 45



iut-scolarite@unilim.fr

## Service Formation Continue, Relations Entreprises et Alternance

Vous pouvez vous adresser à ce service pour les informations relatives à :

- une reprise d'études
- la préparation d'un diplôme en alternance, sous contrat de travail
- les procédures de Validation des Acquis de l'Expérience (VAE) - Validation des Acquis Professionnels et Personnels (VAPP)
- l'organisation de formations ponctuelles à la demande des entreprises

### + D'INFOS

Service situé sur le site Maurois à Limoges



05 55 43 43 95



iut-entreprises@unilim.fr

## Service Communication

Dans le cadre de vos projets étudiants ou d'une autre action étudiante, vous pouvez être amené à communiquer dans l'IUT ou à l'extérieur. N'hésitez pas à contacter le service communication pour :

- publier une actualité sur les réseaux sociaux, le site web, la chaîne Youtube
- faire passer une info sur les écrans des sites
- diffuser une info par mail au sein de l'IUT et/ou auprès de l'Université
- obtenir des plaquettes de présentation de l'IUT
- emprunter les kakémonos/roll-ups de présentation de l'IUT

Les supports de communication doivent respecter :

- l'utilisation du logo de l'IUT du Limousin ou celui du département d'enseignement ET le logo de l'Université de Limoges
- des principes d'éthique (pas d'association du nom ou du logo de l'IUT avec des marques, pas d'images sexistes, pas d'incitation à la consommation d'alcool...)
- le droit à l'image : autorisation écrite et signée des personnes concernées
- la propriété intellectuelle : utilisation d'images et de musiques libres de droit

**Différents modèles à la charte graphique de l'IUT du Limousin sont disponibles sur demande auprès du service communication :**



05 55 43 43 62



iut-communication@unilim.fr

+ un guide des projets étudiants est disponible sur demande auprès de votre secrétariat de département ou du service communication.

**Pour suivre tout l'actualité de votre IUT, rejoignez-nous sur les réseaux sociaux**



@IUTDULIMOUSIN

**Attention :** le droit à l'image s'applique aussi pour vos cours, en présentiel ET en distanciel !  
Vous ne pouvez pas prendre vos enseignants en photo sans leur autorisation.

## Service Audiovisuel

Vous pouvez vous adresser à ce service pour :

- une aide dans la conception et réalisation de supports de communication (web – print – vidéo)
- une demande de prêt de matériel audiovisuel
- une demande d'utilisation du studio d'enregistrement

### + D'INFOS

Service situé sur le site Maurois à Limoges



05 55 43 44 41



iut-audiovisuel@unilim.fr

Si vous avez une question ou que vous rencontrez un problème avec les outils numériques/informatiques, vous pouvez contacter la DSI (Direction du Système d'Information) à cette adresse : [svp-dsi@unilim.fr](mailto:svp-dsi@unilim.fr)

Centre d'aide et de support au numérique : <https://support.unilim.fr/>



## Vos indispensables

### *Carte étudiante IZLY : le paiement sur le campus*

IZLY est le système de paiement des CROUS. Ce mode de paiement mobile vous permet d'effectuer en quelques clics et en toute sécurité le paiement de vos repas dans l'ensemble des restaurants et cafétérias universitaires de l'académie de Limoges.



- **Simple** : rechargez votre compte sur le web ou avec votre smartphone.
- **Pratique** : payez avec votre carte IZLY ou votre smartphone.
- **Sécurisé** : l'argent est sur un compte en ligne. Pas de soucis en cas de perte de la carte.

### Comment demander et activer votre carte ?

La demande de carte doit être réalisée par chaque utilisateur sur [cartes.unilim.fr](https://cartes.unilim.fr)

Puis vous devez activer votre porte-monnaie électronique en ligne (IZLY) en suivant les instructions indiquées dans le mail du CROUS que vous avez reçu sur votre messagerie.



+ D'INFOS

[www.izly.fr](https://www.izly.fr)

## Votre compte Biome

Biome est l'ENT (Environnement Numérique de Travail) de l'Université de Limoges. Il regroupe l'ensemble des outils et services numériques dont vous aurez besoin durant votre cursus tels que la messagerie, l'annuaire, l'intranet, BigBlueButton, le catalogue des BU, ... Chaque étudiant dispose d'un identifiant unique.

<https://biome.unilim.fr/>

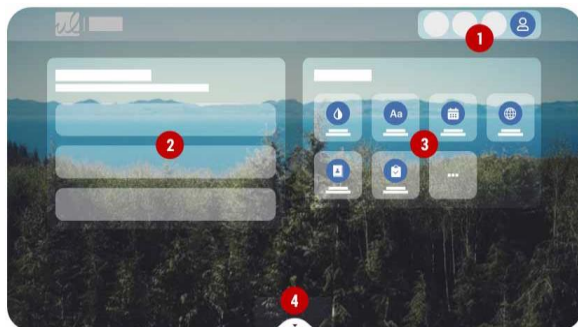


### Comment activer votre compte

Pour activer votre compte, vous devez avoir payé vos droits d'inscription. L'obtention de votre compte est très rapide :

1. Vous aurez besoin de votre Numéro Etudiant créé lors de votre inscription à l'Université et de votre Identifiant National Etudiant (INE)
2. Suivez les indications pour créer votre compte étudiant sur [https://inscription.unilim.fr/gestion/etudiant/create\\_user/](https://inscription.unilim.fr/gestion/etudiant/create_user/)
3. La procédure nécessite la fourniture d'une adresse mail personnelle. Cette adresse sera utilisée pour l'activation du compte, pour la récupération du mot de passe en cas de perte, ou pour vous alerter en cas de problème de sécurité sur votre compte

Votre compte sera opérationnel dès son activation. Les services Office 365, dont la messagerie électronique, seront disponibles dans un délai maximum de 24h. **Votre adresse mail @etu.unilim.fr servira d'adresse de référence tout au long de vos études.**



## Vos ressources numériques

### Plateforme Moodle

L'IUT du Limousin dispose d'une **plateforme pédagogique Moodle**, accessible avec votre identifiant et votre mot de passe universitaires. Vous trouverez sur Moodle un grand nombre de ressources numériques utiles tout au long de votre cursus.

<https://community-iut.unilim.fr>

### Consultation notes et absences



Vous pourrez consulter en ligne et en temps réel vos notes ainsi que le récapitulatif de vos absences sur **l'application Signatures** en vous connectant grâce au lien suivant et à votre identifiant et mot de passe universitaires utilisés pour l'ENT :

<http://iut-signatures.unilim.fr>

### IUT en ligne

En tant qu'étudiant dans un Institut Universitaire de Technologie, vous avez accès à **IUTenligne : le campus numérique des IUT**.

Ce site propose une médiathèque de ressources pédagogiques numériques innovantes à l'ensemble des étudiants et des enseignants.

[www.iutenligne.net](http://www.iutenligne.net)



## L'engagement étudiant

En tant qu'étudiant de l'IUT, votre avis est important et vous pouvez être acteur de votre vie étudiante. Pour cela, prenez contact avec vos représentants étudiants élus au conseil de l'IUT (vous trouverez la composition du conseil sur l'intranet et sur le site web de l'IUT).

Le conseil de l'IUT se compose d'étudiants, de personnels et de personnalités extérieures. Il fixe les grandes orientations de l'IUT.



## La Commission de Vie Etudiante (CVE)

La Commission de Vie Etudiante de l'IUT regroupe les élus étudiants au conseil de l'IUT, les représentants des BDE des différents départements d'enseignement ainsi que des personnels. Ses objectifs sont de créer du lien et du partage entre les étudiants de toutes spécialités et tous campus de l'IUT, aider à la conception / mise en œuvre de projets associatifs au sein de l'IUT, améliorer la vie quotidienne des étudiants de l'IUT et faire le lien avec tous les services universitaires (culture, santé, sport ...). N'hésitez pas à la contacter si vous avez un projet, une question...

➤ Pour contacter la Commission de Vie Etudiante : [iut-cve@unilim.fr](mailto:iut-cve@unilim.fr)

Au sein de votre université, il existe un Bureau de Vie Etudiante (BVE) qui soutient et accompagne les étudiants dans la réalisation de leurs projets.



➤ Pour contacter le BVE : [bve.limoges@gmail.com](mailto:bve.limoges@gmail.com)

## La démarche qualité

Dans le cadre de la politique qualité engagée, nous sommes attentifs à votre retour d'expérience. Si vous souhaitez nous faire part d'une observation, amélioration, d'une réclamation, vous pouvez contacter le service qualité : [iut-qualite@unilim.fr](mailto:iut-qualite@unilim.fr)





$C_6H_{14} =$   
 $C_6H_{13}OH =$   
 $M_r =$   
 $M_r =$



Ethenol  
 $n = 0.01 \text{ mol}$   
 $n = 0.01 \text{ mol}$   
 $n = 0.01 \text{ mol}$   
 $n = 0.01 \text{ mol}$

# ////////////////// VOS ÉTUDES ET VOTRE AVENIR

## Quelques règles de scolarité



La version intégrale du règlement intérieur à lire attentivement est à consulter depuis l'espace numérique Moodle de votre département. N'oubliez pas, « nul n'est censé ignorer la loi ».

### *Synthèse des règles d'assiduité*

L'assiduité à toutes les activités pédagogiques organisées dans le cadre de la formation (cours, TD, TP, visites...) est obligatoire. Aucun retard, sauf s'il est justifié, n'est toléré.

En conséquence, toute absence, quelle que soit sa durée, doit être signalée le jour même au secrétariat de votre département et justifiée par écrit. Toute absence non justifiée le jour même du retour sera réputée absence non autorisée. **Si vous êtes alternant**, vous devez aussi informer en complément votre entreprise et le service Formation Continue, Relations Entreprises et Alternance et fournir un justificatif dans les 48h.

**Chaque absence non justifiée peut conduire à une diminution d'un point sur la moyenne dans la ressource ou SAE correspondante pour le B.U.T. ou le module correspondant de la Licence Professionnelle.**

Toute absence à un contrôle doit être justifiée selon les modalités décrites ci-dessus. Une absence justifiée fera l'objet d'un rattrapage suivant des modalités internes à chaque département, sous la responsabilité du chef de département. Une absence injustifiée ne pourra faire l'objet d'une épreuve de remplacement.

### *Modalités de contrôle des connaissances et des compétences (MCCC)*

En règle générale, l'évaluation des études se fait par un contrôle continu des connaissances avec des épreuves écrites et/ou orales sous diverses modalités (interrogations écrites, interrogations orales, comptes rendus de travaux pratiques et toute forme d'évaluation...) et une évaluation des stages et projets tutorés.

# ////////////////// VOS ÉTUDES ET VOTRE AVENIR

## *Les points bonus*

Les étudiants pratiquant une activité culturelle ou sportive avec évaluation, ou suivant un enseignement facultatif de langue vivante ou ayant un engagement étudiant dans le cadre de l'Université (correspondant à un mandat électif, associatif, ou porteur de projets à caractère humanitaire ou social ou d'intérêt collectif, ou impliqués dans des actions d'accompagnement type ambassadeur étudiant) peuvent prétendre à un bonus au maximum de 5 % des points obtenus au-dessus de la moyenne qui viennent s'ajouter à la moyenne initialement calculée pour chaque UE des semestres pairs du B.U.T. avec un maximum de 0,5 point, tous bonus confondus ou pour les licences professionnelles un bonus au maximum de 5 % sur la moyenne générale avec un maximum de 0,5 point tous bonus confondus.

## *Le relevé de notes*

Suite à la délibération du jury, un relevé de notes sera édité et vous sera distribué. C'est un exemplaire unique ; vous devrez le conserver précieusement car aucun duplicata ne vous sera délivré et vous pourrez avoir besoin de le fournir dans vos dossiers de candidature de poursuites d'études par exemple.

## *L'alternance*

A l'IUT du Limousin, toutes les formations sont ouvertes à l'alternance, soit en contrat d'apprentissage, soit en contrat de professionnalisation.

### **Les avantages ?**

- Un diplôme universitaire
- Une expérience professionnelle reconnue
- Un statut de salarié avec un contrat de travail
- Une rémunération (% du SMIC selon contrat et âge)
- Une meilleure employabilité à l'issue de la formation

Pour plus d'informations, contactez le service Formation Continue, Relations Entreprises et Alternance : 05 55 43 43 95 / iut-entreprises@unilim.fr

# ////////////////// VOS ÉTUDES ET VOTRE AVENIR

## Les bibliothèques universitaires

### La BU c'est quoi ?

Les Bibliothèques Universitaires vous donnent accès à toute la documentation nécessaire pour étudier, vous informer ou vous divertir sur tous les sujets, en format papier ou numérique, sur place ou à distance. Elles sont gérées par le Service Commun de la Documentation (SCD). Vous pouvez accéder à des centaines de milliers de documents sur le **catalogue en ligne** : [www.unilim.fr/kaolim](http://www.unilim.fr/kaolim)

### À la BU vous trouverez

- **Des ressources** dans les disciplines de votre diplôme
- **Des équipes mobilisées** pour vous aider dans vos recherches
- **Des espaces de travail** agréables et des ordinateurs en accès libre

### Le saviez-vous ?

Plus de 20 BU sont à votre disposition au sein de l'Université ! En tant qu'étudiant, vous pouvez emprunter ou faire venir des documents dans toutes les BU de l'Université, et les rendre dans la BU de votre choix.



### + D'INFOS

[www.unilim.fr/scd/](http://www.unilim.fr/scd/)



**BU site de Limoges** : 05 55 43 43 59 / [bibiut@unilim.fr](mailto:bibiut@unilim.fr)

**BU site de Brive** : 05 55 86 48 04 / [bubrive@unilim.fr](mailto:bubrive@unilim.fr)

**BU site d'Égletons** : 05 55 93 45 23 / [buegletons@unilim.fr](mailto:buegletons@unilim.fr)



**BU site de Guéret** : 05 55 61 44 28 / [bugueret@unilim.fr](mailto:bugueret@unilim.fr)

**BU site de Tulle** : 05 55 20 98 19 / [butulle@unilim.fr](mailto:butulle@unilim.fr)

# ////////////////// VOS ÉTUDES ET VOTRE AVENIR

## Les Relations Internationales

*Vous partez étudier à l'étranger !*

Le service des Relations Internationales de l'IUT du Limousin est là pour accompagner les étudiants désireux d'effectuer un stage, un semestre ou de poursuivre leurs études à l'étranger. **Les destinations possibles recouvrent les cinq continents grâce aux 40 établissements partenaires de l'IUT dans plus de 22 pays.**

**Vous partez pendant vos études :**

- **En stage** dans des entreprises ou universités partenaires
- **Pour 1 ou 2 semestres**, en deuxième ou troisième année



*Vous étudiez sur un campus international*

L'IUT accueille tous les ans **plus de 60 étudiants venant du monde entier** :

- dans le cadre du programme ADIUT (Assemblée des Directeurs d'IUT)
- dans le cadre du DU PLUS (Diplôme Universitaire de Préparation linguistique, universitaire et scientifique)
- dans le cadre de candidatures individuelles (CAMPUS FRANCE)

**Le DU PLUS a pour but de faciliter et d'assurer l'intégration d'étudiants non francophones au sein des cursus des IUT dans les secteurs secondaires ou tertiaires. Il doit également aider les étudiants à trouver leurs repères dans le système universitaire et dans l'environnement culturel et économique français.**

L'IUT du Limousin est l'un des 5 Centres de Langues et d'Enseignement Technologique (CLET) du réseau national d'IUT en France. Il accueille chaque année une vingtaine d'étudiants étrangers.

# ////////////////// VOS ÉTUDES ET VOTRE AVENIR

## + D'INFOS

Le service relations internationales est situé sur le site Maurois à Limoges. Vous pouvez le contacter pour toute question et aussi pour vous renseigner sur les aides à la mobilité internationale.

**Responsable du service** : Bruno MAZIERES

**Secrétariat** : Ludivine MOLLARD



05 55 43 44 43



iut-ri@unilim.fr

**Chargée de mission développement pays hispanophones** : Sabrina BARRIERE –

sabrina.barriere@unilim.fr

**Chargée de mission développement pôle industriel** : Romain LUCAS –

romain.lucas@unilim.fr

**Responsable pédagogique formations CLET** : Anne BERJON – anne.berjon@unilim.fr



Si vous hésitez encore, rendez-vous sur notre site web, rubrique « International » pour découvrir des **témoignages d'étudiants** !

**Vous pouvez aussi contacter le correspondant RI de votre département :**

**GEA Limoges** : Christel VOISIN - christel.voisin@unilim.fr (pays hispanophones) et

Alexandrine JUNIN - alexandrine.junin@unilim.fr (pays anglophones)

**TC** : Isabelle JABLONSKI – isabelle.jablonski-guillaume@unilim.fr

**MMI** : Audrey MOUTAT - audrey.moutat@unilim.fr

**INFO** : Laurent BOURDIER - laurent.bourdier@unilim.fr

**GB** : Christophe GENIN - christophe.genin@unilim.fr

**GMP** : Guy ANTOU – guy.antou@unilim.fr

**MP** : Romain LUCAS - romain.lucas@unilim.fr

**CS** : Mohamed HACHAD - mohamed.hachad@unilim.fr

**GIM & HSE** : Florence BRANLAND - florence.branland@unilim.fr

**GEA Brive** : Catherine CHAUMEIL - catherine.chaumeil@unilim.fr

**GEII** : Valérie CHARBONNIAUD-DOUSSAUD - valerie.charbonniaud-doussaud@unilim.fr

**GCCD** : Grégory RYTTER - gregory.rytter@unilim.fr

# ////////////////// VOS ÉTUDES ET VOTRE AVENIR

## Votre orientation et votre insertion professionnelle

### Ressource PPP

Tout au long de votre cursus à l'IUT, la **ressource PPP (Projet Personnel et Professionnel)** vous aide à élaborer votre projet, à construire votre parcours d'orientation et à réussir votre insertion professionnelle.

**Au programme :** découverte des domaines d'activité et des métiers associés, rencontres avec des professionnels, conférences, visites d'entreprises, aide à la rédaction de CV et de lettres de motivation...



### Service Développement, Conseil et Accompagnement

Le service développement, conseil et accompagnement de l'université vous guide de votre entrée à l'université jusqu'à votre insertion professionnelle. Des professionnels mettent toute leur expertise à votre disposition pour vous aider dans vos choix de formation, vos projets professionnels et vos perspectives de carrière.

- **Orientation, réorientation, stage, premier emploi :** afin de vous aider dans la construction de votre projet, vous avez la possibilité de prendre un rendez-vous individuel

### + D'INFOS

**Adresse :** 88 Rue du Pont St Martial 87000 Limoges

**Horaires d'ouverture :** lundi au jeudi : 9h-12h & 14h-17h / vendredi : 9h-12h



05 55 14 90 70



carrefour-des-etudiants@unilim.fr





# //////////////////// VOTRE VIE PRATIQUE

## Vous loger

### CROUS

Besoin de vous loger sans vous ruiner ? Le CROUS de Limoges propose des logements (chambre, T1, T1 Bis) dans **11 résidences universitaires** en Haute-Vienne et Corrèze (Tulle, Brive et Egletons). Il donne aussi accès à des offres de location de particulier à particulier.

#### + D'INFOS



hebergement@crous-limoges.fr / www.crous-limoges.fr

#### Le saviez-vous ?

Le **CRJ** (Centre Régional Information Jeunesse) donne également des conseils et des contacts pour trouver un logement :  
[www.jeunealimoges.fr](http://www.jeunealimoges.fr)



### Aides financières

- Vous pouvez bénéficier d'une aide au logement versée par la **Caisse d'Allocations Familiales (CAF)** : APL ou ASL. Estimation et demande en ligne sur [www.caf.fr](http://www.caf.fr)
- Si vous avez moins de 30 ans (ou que vous êtes salarié de plus de 30 ans), vous pouvez également bénéficier de la **caution locative VISALE**. Plus d'infos sur [www.visale.fr](http://www.visale.fr)
- Action Logement a aussi mis en place l'aide **Mobili-Jeune** destinée aux jeunes de moins de 30 ans **en alternance**. Plus d'infos sur <https://mobilijeune.actionlogement.fr/>

# //////////////////// VOTRE VIE PRATIQUE

## Vous nourrir

Pour vous restaurer, différentes options s'offrent à vous selon votre site :

- **Site de Limoges** : la **cafétéria de l'IUT** (hall du bâtiment administratif) est ouverte du lundi au vendredi de 8h à 15h30.  
Vous pouvez aussi vous rendre au **restaurant universitaire (RU) La Borie** qui est ouvert du lundi au vendredi de 11h30 à 13h45.
- **Site de Brive** : le **RU de Brive** est ouvert du lundi au vendredi de 11h30 à 13h45.
- **Site d'Égletons** : le **RU d'Égletons** est ouvert du lundi au vendredi de 11h30 à 13h45.
- **Site de Guéret** : le **self du lycée Favard** accueille les étudiants pour le déjeuner et leur propose un repas au même tarif qu'en resto'U.
- **Site de Tulle** : le **restaurant universitaire et inter-entreprises** de Tulle est ouvert du lundi au vendredi de 11h45 à 13h15. Tarif moyen d'un repas : 4.05€ dont 1.53€ de subvention CROUS + remise 30% sur les plats.

### Tarifs CROUS

Les restos'U et les cafet'U proposent une formule du jour étudiante à 3.30€ (1€ pour les étudiants boursiers).





# //////////////////// VOTRE VIE PRATIQUE

## Vous déplacer

Le Limousin se situe entre Paris et Toulouse et entre l'océan Atlantique et le Massif Central. Cette position permet au Limousin d'être accessible par la route, le rail ou les airs. Il y a un aéroport à Limoges et un à Brive.

### Les transports en commun

- **Limoges** : STCLM, Société des Transports en Commun de Limoges Métropole. Les arrêts les plus proches de l'IUT sont *A. Dutreix* et *Mal Joffre* > [www.stcl.fr](http://www.stcl.fr)
- **Brive** : Libéo, le réseau transport de l'agglomération de Brive. Les arrêts les plus proches de l'IUT sont *Université*, *Les Mignardes* et *Abbé Alvitre* > [www.libeo-brive.fr](http://www.libeo-brive.fr)
- **Égletons** : une navette communale effectue chaque jour des rotations entre l'IUT et la cité universitaire.
- **Guéret** : Agglo'Bus, le réseau du grand Guéret. L'arrêt le plus proche de l'IUT est *Allendé* > [www.agglo-grandgueret.fr](http://www.agglo-grandgueret.fr)
- **Tulle** : Tut'Agglo, le réseau de transport de Tulle. L'arrêt le plus proche de l'IUT est *Rue du 9 Juin 1944* > [www.agglo-tulle.fr](http://www.agglo-tulle.fr)



### Le bon plan

Si vous êtes sportif, vous pouvez louer un vélo classique ou à assistance électrique à **Limoges** (V'Lim auprès de Limoges Métropole), **Brive** (Libéo Vélo auprès de l'Agglomération de Brive), **Tulle** (L'Agglomération à Vélo auprès de l'association « À Bicyclette »).

# //////////////////////////////////// VOTRE VIE PRATIQUE

## Financer vos études

### Bourses gérées par le CROUS

Certains étudiants peuvent prétendre à des bourses. Il en existe de plusieurs types :

- **Bourses sur critères sociaux** : attribuées en fonction des ressources et des charges parentales, en application d'un barème national de critères universitaires.
- **Aide au mérite** : complémentaire à la bourse sur critères sociaux pour les étudiants les plus méritants.
- **Aide spécifique allocation annuelle (ASAA)** : pour les étudiants qui rencontrent des difficultés financières durables et qui ne bénéficient pas de la bourse sur critères sociaux.
- **Aide spécifique ponctuelle** : pour les étudiants ayant à faire face à une difficulté financière passagère.

### + D'INFOS

**CROUS de Limoges** : 39 G rue Camille Guérin, 87036 LIMOGES

**Horaires d'ouverture** : lundi au vendredi de 8h30 à 12h00 et de 13h30 à 16h30



05 55 43 17 00



contact@crous-limoges.fr

**Tél bourses et CVEC** : 09 72 59 64 87



### Le Dossier Social Etudiant (DSE)

Pour demander l'attribution d'une bourse et/ou d'un logement en résidence universitaire, n'oubliez pas de constituer votre Dossier Social Etudiant par internet à partir de mi-janvier et avant le 31 mai : [messervices.etudiant.gouv.fr](https://messervices.etudiant.gouv.fr)



# //////////////////// VOTRE VIE PRATIQUE

Pour les étudiants n'ayant pas reçu leur notification de bourses au moment des inscriptions, il est possible de demander le remboursement des frais d'inscription. Plus d'infos auprès du service scolarité :

iut-scolarite@unilim.fr / 05 55 43 44 45



## Aides à la mobilité

La bourse la plus connue pour étudier à l'étranger est certainement **Erasmus+**. Et si vous êtes boursier sur critères sociaux, vous pouvez également demander **l'Aide à la Mobilité Internationale (AMI)**.

**Pour toute question concernant ces aides à la mobilité, renseignez-vous auprès du service Relations Internationales de l'IUT :**



05 55 43 43 55



iut-ri@unilim.fr

## Jobs

Les emplois étudiants sont aussi un moyen pour financer vos études :

- **Le Centre Régional Information Jeunesse (CRIJ)** vous guide dans vos démarches pour trouver un job : [www.jeunealimoges.fr](http://www.jeunealimoges.fr)
- **Le Carrefour des Etudiants de l'Université de Limoges** propose des emplois étudiants et des offres de services civiques : [www.carrefourdesetudiants.unilim.fr](http://www.carrefourdesetudiants.unilim.fr)
- **Le CROUS** propose un service de job étudiant : [www.jobaviz.fr](http://www.jobaviz.fr)

# //////////////////// VOTRE VIE PRATIQUE

## Santé et prévention

### *Sécurité sociale et mutuelle*

Si vous entrez dans l'enseignement supérieur à la rentrée 2023, veuillez consulter le site [ameli.fr](https://www.ameli.fr) pour connaître les éventuelles démarches à effectuer.

Afin de compléter vos remboursements, vous pouvez souscrire à une **complémentaire santé auprès de l'organisme de votre choix**. L'adhésion est facultative et payante. Renseignez-vous auprès des différents organismes pour bénéficier du niveau de prestations que vous souhaitez.

### *Service de Santé Universitaire (SSU)*

Pour tout problème de santé physique ou psychique, **vous pouvez bénéficier de différentes consultations (sans avance de frais) sur rendez-vous :**

- Médecine Générale
- Certificat d'aptitude à l'emploi (tutorat, étudiant assistant...)
- Certificat de non contre-indication à la pratique sportive
- Soins infirmiers
- Gynécologie
- Psychologie
- Psychiatrie
- Allergologie
- Gestion du stress
- Équilibre Alimentaire

Le SSU peut aussi vous orienter vers des structures extérieures, d'urgence et de soins spécialisés.

### **+ D'INFOS**

**SSU :** Campus Condorcet, 209C Boulevard Vanteaux, 87036 Limoges

**Horaires d'ouverture :** lundi au vendredi de 8h à 12h et de 13h à 17h



05 55 43 57 70



ssu@unilim.fr



## *Référents harcèlement et violences sexuelles et sexistes de l'IUT*

Il existe un dispositif d'accueil et d'accompagnement de victimes de harcèlement et de violences sexuelles et sexistes. Ce dispositif permet d'accueillir une personne victime de toute forme de harcèlement afin de l'écouter, de l'informer et de l'orienter sur la suite de la prise en charge. Ce suivi se déroule en toute confidentialité.

- **Référents site de Limoges** : Isabelle Cacoye - Magali Moyon
- **Référents site de Guéret** : Marius Chevallier
- **Référents site de Brive** : Karine Fortunato
- **Référent site de Tulle** : Lise-Marie Glandus – Marie-France Mazalaigue
- **Référent site d'Égletons** : référent à venir

## *Service social commun CROUS/Université*

**Les assistantes du service social commun reçoivent exclusivement sur rendez-vous à Limoges ou en entretien téléphonique pour les sites de proximité de Corrèze et Creuse.**

Elles peuvent vous informer sur les aides auxquelles vous pouvez avoir droit (logement, bourses, budget...), vous conseiller dans différentes démarches ou vous aider à faire face aux difficultés que vous rencontrez au cours de votre vie étudiante qu'elles soient d'ordre psychosociales, familiales, financières, administratives...

**+ D'INFOS**



05 55 43 57 70



social@crous-limoges.fr

# //////////////////// VOTRE VIE PRATIQUE

## Etudiant en situation de handicap

Vous êtes en situation de handicap ? Votre état de santé perturbe vos études ?  
**Le Service d'Accueil et d'Accompagnement des Étudiants en situation de Handicap (SAAEH) est là pour vous aider!**

Le SAAEH vous accompagne tout au long de votre cursus universitaire :

- par une **évaluation de vos besoins** et un **soutien ou des conseils individualisés**
- par la mise à disposition **d'étudiants assistants** pour pallier les difficultés que vous pourriez rencontrer, qu'elles soient d'ordre pédagogique ou physique
- dans vos **démarches administratives ou juridiques**
- dans **l'aménagement de vos examens** (majoration du temps, interface LSF, secrétariat, accessibilité...)

Ce service peut aussi vous guider dans vos démarches de recherche de stages et vous accompagner pour réussir votre insertion professionnelle.

**+ D'INFOS**

**Adresse : 88 Rue du Pont St Martial 87000 Limoges**



05 55 14 92 79



servicehandicap@unilim.fr

Vous pouvez également contacter la référente handicap pour l'IUT :  
catherine.decourt@unilim.fr

### Devenir « Etudiants Assistants »

Vous êtes intéressé pour aider un étudiant en situation de handicap afin qu'il poursuive ses études dans de meilleures conditions, en étant rémunéré pendant votre année universitaire ? Prenez contact avec le Service d'Accueil et d'Accompagnement des Étudiants en situation de Handicap.



# //////////////////// VOTRE VIE ÉTUDIANTE

## Culture

### *Les ateliers de pratiques culturelles*

Le service culturel de l'Université de Limoges propose de nombreux ateliers culturels sur les sites de Limoges, Brive, Tulle et Guéret. **Danse, musique, art oratoire, théâtre, poterie, écriture slam...il y en a pour tous les goûts !**

Les ateliers se pratiquent de façon hebdomadaire, hors vacances scolaires. Ils sont dirigés par des professionnels du spectacle vivant. Le travail effectué au sein de ces ateliers fait l'objet de représentations et de productions présentées au public lors du « **Festival de la Création Artistique et Culturelle** ».

L'inscription aux ateliers est gratuite pour tous les étudiants sur présentation de la carte étudiant et donne droit à la validation de la pratique culturelle selon des critères définis.



#### Le bon plan

Après les cours, la vie étudiante est pleine d'opportunités : festivals, concerts, spectacles, expositions, conférences... accessibles à petit prix avec le **Pass de Vie Universitaire**.

**Comment l'obtenir ?** Vous en êtes titulaire dès votre inscription à l'Université de Limoges !

+ D'INFOS

Adresse : 88 Rue du Pont St Martial 87000 Limoges



serviceculturel@unilim.fr



www.unilim.fr/culture

# //////////////////// VOTRE VIE ÉTUDIANTE

## Sport

### SUAPS

**Le sport dans vos études, pratique libre ou pratique notée : à vous de choisir !** Le Service Universitaire des Activités Physiques et Sportives (SUAPS) de l'Université propose la pratique de sports collectifs, individuels et de pleine nature sous forme de cours hebdomadaires et/ou de stages. Vous pouvez valoriser votre pratique en bénéficiant d'une évaluation dans le cadre d'un bonus.

Au total plus de **40 activités sportives** sont proposées sur les sites de Limoges, Brive, Tulle, Égletons et Guéret. Toutes ces activités sont accessibles gratuitement (hors stages et compétitions).

**Retrouvez toute la liste des activités et inscrivez-vous (début septembre et début janvier) sur <https://community-suaps.unilim.fr/>**

### Le saviez-vous ?

L'IUT accueille les sportifs de haut niveau (SHN) et leur propose des aménagements de parcours.



### + D'INFOS

Adresse : 185 Avenue Albert Thomas 87100 Limoges



05 55 45 75 10



suaps@unilim.fr

# //////////////////// VOTRE VIE ÉTUDIANTE

## Sport

### *Associations sportives de l'Université de Limoges*

- **L'Association Sportive de l'Université de Limoges**

L'ASUL est affiliée à la FFSportU, Fédération Française du Sport Universitaire. Les étudiants de l'Université de Limoges doivent être licenciés à l'ASUL pour participer aux compétitions universitaires du niveau académique à national, pour des sports collectifs et individuels.

Une seule licence permet de participer à toutes les compétitions universitaires.



asu@unilim.fr



<https://www.facebook.com/limoges.asul>

- **La Fédération Française du Sport Universitaire (FFSU)**

La FFSU organise **les compétitions universitaires à différents niveaux** : départemental, académique, interacadémique, national et international... Elle nécessite la prise d'une licence FFSportU qui permet d'accéder à tous les niveaux de compétition que ce soit en sports individuels ou en sports collectifs.



limoges@sport-u.com



sport-u-nouvelleaquitaine.com

- **Le Limoges Étudiant Club**

Le LEC regroupe **13 associations à but sportif, social et/ou culturel** : Athlétisme, Escalade, Vol libre, Basket-ball, Savate boxe française, Rugby, Naginata, Kendo/Iaido, Volley-ball, Echecs, l'ASUL (Association Sportive Universitaire de Limoges), la section Ultimate et le GIL (Gentils Informaticiens de Limoges). Le LEC est soutenu par différents partenaires.



lec@unilim.fr



[www.unilim.fr/lec/](http://www.unilim.fr/lec/)

# //////////////////// VOTRE VIE ÉTUDIANTE

## Des espaces à votre disposition

### *C.A.L.M. = Comme À La Maison*

C.A.L.M. c'est l'espace de l'Université de Limoges dédié à la vie et aux initiatives étudiantes, situé sur le campus de la Borie (Faculté des sciences et techniques) : un lieu unique pour tous les étudiants de l'Université de Limoges, complètement dédié à la vie étudiante.

- Un lieu connecté, organisé autour d'un espace scénique, **accueillant des concerts, des ateliers, du théâtre, des expos...**
- **Un lieu modulable en fonction des besoins des étudiants** : rien n'est fixe, tout bouge, tout peut être reconfiguré en fonction de vos besoins, des activités, du nombre d'étudiants réunis etc... Ici pas de tables, de chaises, d'espaces rigides, fixes, lourds... mais des établis et des sièges, en mode « indus », assemblables, mobiles, adaptables, fonctionnels... L'espace s'adapte à vos besoins, pas l'inverse.
- Un lieu au sein duquel vous pouvez vous **réunir, discuter, travailler, monter des projets...** ou juste chiller dans nos gros canapés moelleux autour d'un café.

#### + D'INFOS

Adresse : 123 Av. Albert Thomas 87000 Limoges



05 55 45 75 73



calm@unilim.fr

### FABLAB19

Un FabLab, abréviation de Fabrication Laboratory, est un lieu équipé de différentes machines permettant d'effectuer des prototypages rapides. Il s'agit d'un concept récent où chacun peut s'approprier des moyens de production pour innover, essayer et partager autour de projets. **Cet espace vous est ouvert : n'hésitez pas à en profiter.**

#### + D'INFOS

Le FABLAB19 est situé sur le site de Brive



05 55 86 48 00



fablab19@unilim.fr

# //////////////////// INFORMATIONS UTILES

## Calendrier Universitaire 2023-2024

Les étudiants en alternance ne sont pas concernés par cet agenda. Les congés pour les alternants sont régis par le droit du travail et peuvent être posés uniquement sur le temps en entreprise.



### Dates de rentrée

- **Rentrée en 1<sup>ère</sup> année de B.U.T.** > 4 septembre 2023
- **Rentrée en 2<sup>ème</sup> ou 3<sup>ème</sup> année de B.U.T.** > début septembre 2023  
Calendrier détaillé disponible sur [www.iut.unilim.fr](http://www.iut.unilim.fr)
- **Rentrée en LP** > entre début septembre et début novembre selon les licences professionnelles. Calendrier détaillé disponible sur [www.iut.unilim.fr](http://www.iut.unilim.fr)



### Les vacances universitaires

- **Vacances de la Toussaint** > du 30 octobre au 5 novembre inclus
- **Vacances de Noël** > du 25 décembre au 7 janvier inclus
- **Vacances d'Hiver** > du 26 février au 3 mars inclus
- **Vacances de Printemps** > du 15 avril au 28 avril inclus



### Dates à retenir (à titre indicatif, susceptibles d'être modifiées)

- **Big Bamboche Limoges (fête rentrée étudiante)** > jeudi 28 septembre 2023
- **Repas d'intégration campus de Brive** > jeudi 14 septembre 2023
- **Nuit européenne des chercheurs** > vendredi 29 septembre 2023
- **1<sup>ère</sup> Journée Portes Ouvertes (ensemble de l'Université)** > samedi 3 février 2024
- **2<sup>ème</sup> Journée Portes Ouvertes (uniquement IUT)** > à confirmer



# ////////////////////// INFORMATIONS UTILES

## Réagir en cas d'incendie

### INCENDIE



ALERTEZ en brisant la vitre du boîtier rouge, pour procéder à l'évacuation



TELEPHONEZ aux pompiers en faisant le 18 ou le 112



UTILISEZ un extincteur pour éteindre le départ d'incendie, si possible



BAISSEZ-VOUS dans la fumée, l'air frais est au sol

### EVACUATION



EVACUEZ dès l'émission du signal sonore



EMPRUNTEZ les issues de secours les plus proches

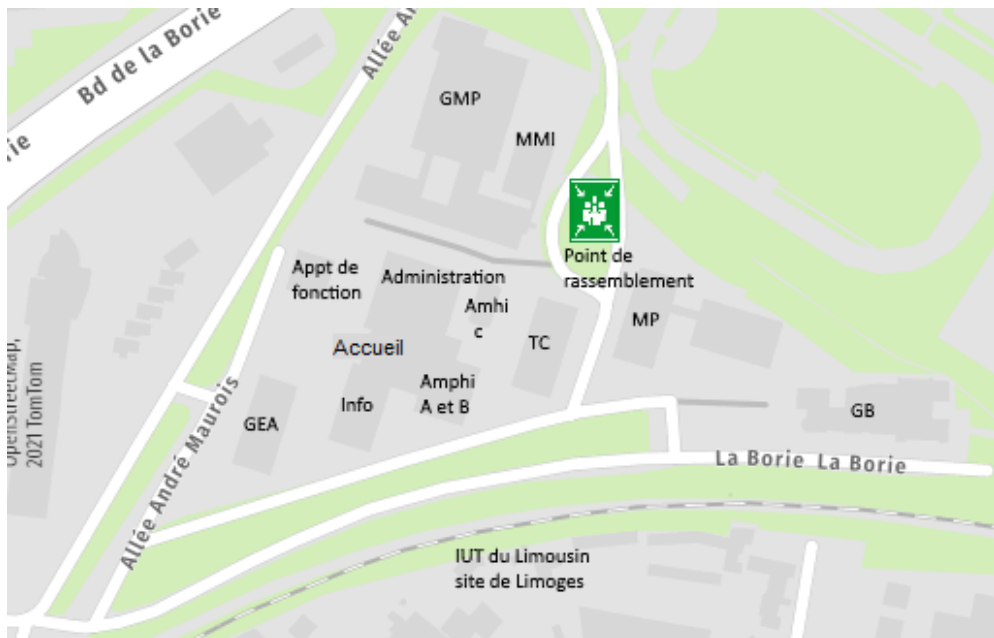


N'UTILISEZ PAS les ascenseurs ou monte-charges



DIRIGEZ-VOUS jusqu'au point de rassemblement

## Site de Limoges

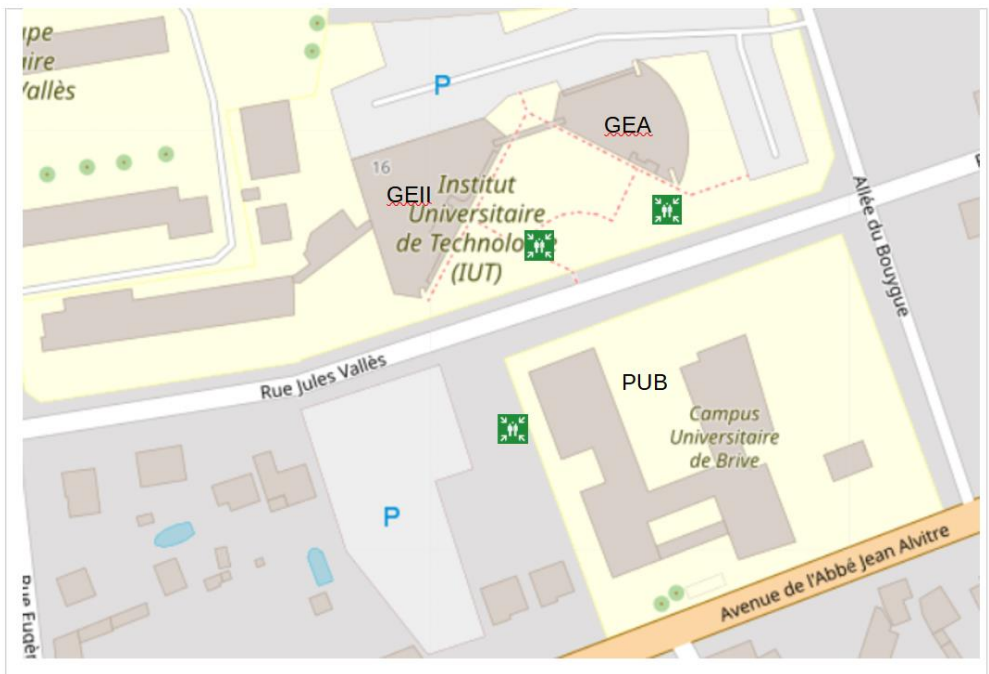


**En cas d'incendie, de fuite de gaz, d'explosion, d'odeur suspecte, de fuite d'eau, d'incident d'origine électrique, prévenir un ou une responsable dans l'ordre ci-dessous :**

- Directeur de l'IUT du Limousin : Laurent DELAGE, 07 62 75 67 81
- Responsable administrative et financière : Patricia PECOUT-GRANGER, 06 08 33 78 64
- Assistant de prévention : Sébastien TURPIN, 06 08 33 80 02
- Accueil : 05 55 43 43 55

# ////////////////////// INFORMATIONS UTILES

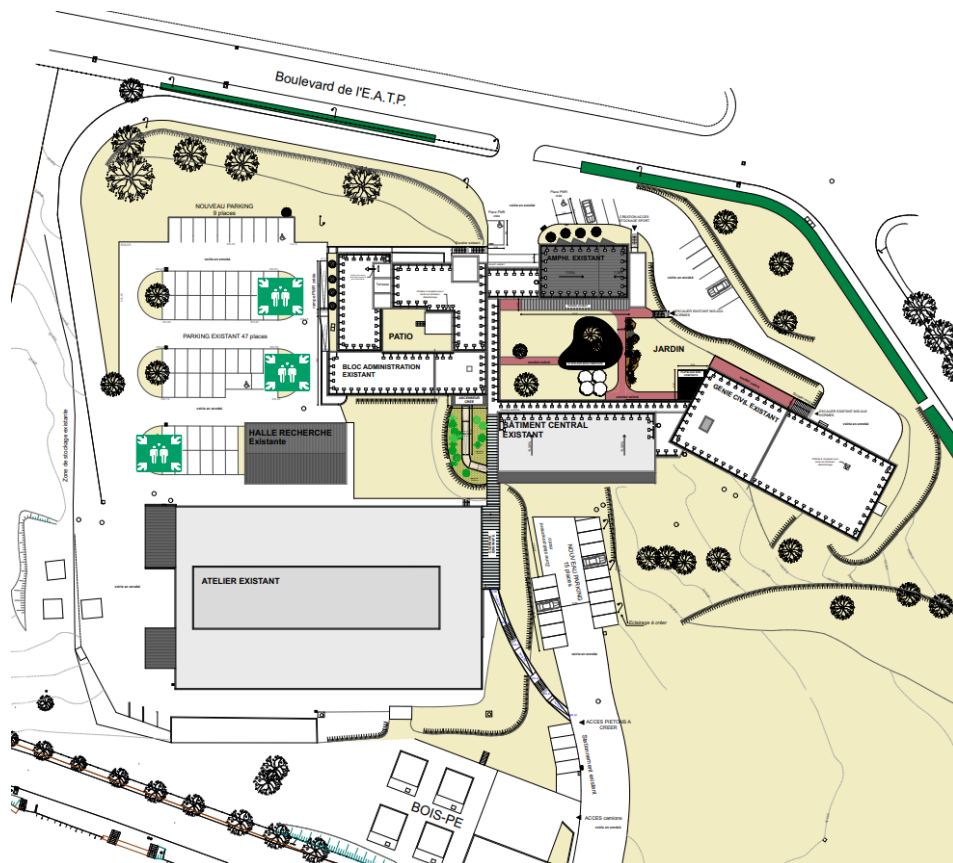
## Site de Brive



**En cas d'incendie, de fuite de gaz, d'explosion, d'odeur suspecte, de fuite d'eau, d'incident d'origine électrique, prévenir un ou une responsable dans l'ordre ci-dessous :**

- Responsable de site : Michel PRIGENT, 05 55 86 73 23
- Chef des services administratifs du site : Nadège MONNEREAU, 05 55 86 48 14
- Assistant de prévention : Carlos VALENTE, 05 55 86 73 00
- Secrétariat GEII : 05 55 86 73 02
- Secrétariat GEA : 05 55 86 73 46
- Accueil : 05 55 86 48 00

## Site d'Égletons



**En cas d'incendie, de fuite de gaz, d'explosion, d'odeur suspecte, de fuite d'eau, d'incident d'origine électrique, prévenir un ou une responsable dans l'ordre ci-dessous :**

- Chef de département GCCD : Octavian POP, 05 55 93 45 47
- Chef des services administratifs du site : 05 55 93 45 14
- Assistant de prévention : Mickael METROPE, 05 55 93 45 13
- Accueil / Secrétariat IUT : Madalena GARCIA, 05 55 93 45 00

# ////////////////////// INFORMATIONS UTILES

## Site de Guéret

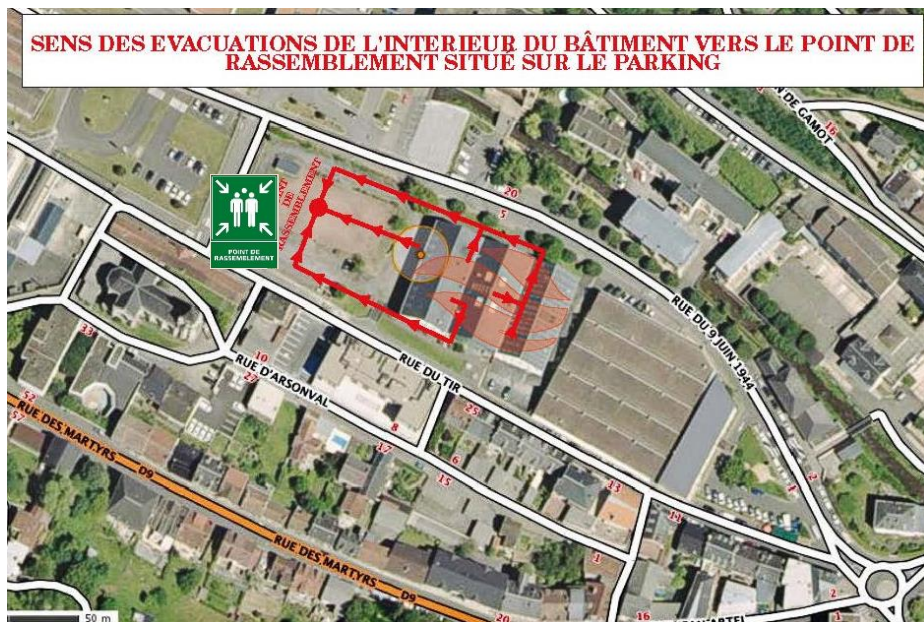


En cas d'incendie, de fuite de gaz, d'explosion, d'odeur suspecte, de fuite d'eau, d'incident d'origine électrique, prévenir un ou une responsable dans l'ordre ci-dessous :

- Responsable du campus : Benoît DAMIENS, 05 55 61 44 08
- Chef des services administratifs du site : Nadine CHAULET, 05 55 61 44 03
- Agent : Yves COULOT, 05 55 61 44 38
- Secrétariat : Cécile BEAUDELET, 05 55 61 44 00
- Bibliothécaire : Thomas MARTY, 05 55 61 44 28

# ////////////////////// INFORMATIONS UTILES

## Site de Tulle



En cas d'incendie, de fuite de gaz, d'explosion, d'odeur suspecte, de fuite d'eau, d'incident d'origine électrique, prévenir un ou une responsable dans l'ordre ci-dessous :

- Chef des services administratifs du site : Lise-Marie GLANDUS, 05 55 20 59 75
- Assistant de prévention : Frédéric BOUCHARÉL, 05 55 20 59 72

### AUTRES CONSIGNES VALABLES SUR TOUS LES SITES

- Il est interdit de fumer à l'intérieur des locaux.
- Les portes des couloirs de circulation, ainsi que les issues de secours ne doivent pas être bloquées par du mobilier ou des cales, il s'agit de portes coupe-feu qui se déclenchent sur l'alarme incendie.
- Il est interdit de stationner devant les bornes incendies, les accès pompiers et les locaux techniques.
- Il est interdit d'afficher sur les espaces non dédiés à l'affichage (couloirs, cages d'escalier...).



## Plan Vigipirate

### RÉAGIR EN CAS D'ATTAQUE TERRORISTE

AVANT L'ARRIVÉE DES FORCES DE L'ORDRE, CES COMPORTEMENTS PEUVENT VOUS SAUVER

**1/ S'ÉCHAPPER** *si c'est impossible* **2/ SE CACHER**

**1/ S'ÉCHAPPER**

- Localisez le danger pour vous en éloigner
- Si possible, aidez les autres personnes à s'échapper
- Ne vous exposez pas
- Alertez les personnes autour de vous et dissuadez les gens de pénétrer dans la zone de danger

**2/ SE CACHER**

- Enfermez-vous et barricadez-vous
- Éteignez la lumière et coupez le son des appareils
- Éloignez-vous des ouvertures, allongez-vous au sol
- SINON**, abritez-vous derrière un obstacle solide (mur, pilier...)

Dans tous les cas, coupez la sonnerie et le vibreur de votre téléphone

**3/ ALERTE**  
ET OBEIR AUX FORCES DE L'ORDRE

**17 ou 112**

Dès que vous êtes en sécurité, appelez le 17 ou le 112

Ne courez pas vers les forces de l'ordre et ne faites aucun mouvement brusque

**POLICE GENDARMERIE NATIONALE**

Sortir les mains levées et ouvertes

**VIGILANCE**

- Témoin d'une situation ou d'un comportement suspect, vous devez contacter les forces de l'ordre (17 ou 112)
  - Quand vous entrez dans un lieu, repérez les sorties de secours
- Ne diffusez aucune information sur l'intervention des forces de l'ordre
- Ne diffusez pas de rumeurs ou d'informations non vérifiées sur internet et les réseaux sociaux
- Sur les réseaux sociaux, suivez les comptes @Place\_Beauvau et @gouvernementfr



Pour en savoir plus : [www.encasdataque.gouv.fr](http://www.encasdataque.gouv.fr)



**Face au coronavirus**



**INFORMATION CORONAVIRUS** **COVID-19**

**PROTÉGEONS-NOUS  
LES UNS LES AUTRES**

- Porter un masque quand il est obligatoire ou recommandé
- Aérer chaque pièce 10 minutes toutes les heures
- Se laver régulièrement les mains ou utiliser une solution hydro-alcoolique
- Saluer sans serrer la main et arrêter les embrassades
- Tousser ou éternuer dans son coude ou dans un mouchoir
- Se moucher dans un mouchoir à usage unique puis le jeter

[GOUVERNEMENT.FR/INFO-CORONAVIRUS](https://www.gouvernement.fr/info-coronavirus) **0 800 130 000** (appel gratuit)

# ////////////////////// INFORMATIONS UTILES

## Numéros d'appel d'urgence

- Appel d'urgence Européen : 112
- SAMU : 15
- Pompiers : 18
- Police : 17
- Centre anti-poison (Bordeaux) : 05 56 96 40 80

<b>Limoges</b> Urgences CHU : 05 55 05 55 55 SOS Médecins Limoges : 05 55 33 20 00 Commissariat Central : 05 55 14 30 00 Pôle Santé de Beaublanc : 05 55 10 38 21	<b>Brive</b> Urgences Brive : 05 55 92 60 00 Commissariat Central : 05 55 17 46 00
<b>Égletons (Ussel = 30km)</b> Urgences Ussel: 05 55 96 40 00 Commissariat Ussel : 05 55 96 11 29	<b>Guéret</b> Urgences Guéret : 05 55 51 70 00 Commissariat Central : 05 55 41 27 00
<b>Tulle</b> Urgences Tulle : 05 55 29 79 00 Commissariat Central : 05 55 21 72 00	

***Vous êtes étudiant  
et vous rencontrez  
des difficultés  
financières graves ?***

***Informez-vous sur  
les aides d'urgence au***

**0806 000 278\***

\* Appel non surtaxé

Aides financières d'urgence aux étudiants

les Crous

MINISTÈRE  
DE L'ENSEIGNEMENT SUPÉRIEUR,  
DE LA RECHERCHE  
ET DE L'INNOVATION







Institut  
Universitaire  
de Technologie  
du Limousin

**SITE DE LIMOGES  
CAMPUS MAUROIS**

12 allée André Maurois  
87065 LIMOGES Cedex  
05 55 43 43 55

**SITE DE BRIVE**

7 rue Jules Vallès  
19100 BRIVE  
05 55 86 48 00

**SITE D'ÉGLETONS**

17 bd Jacques Derche  
19300 EGLETONS  
05 55 93 45 00

**SITE DE GUÉRET**

1 Av Marc Purat  
23000 GUÉRET  
05 55 61 44 00

**SITE DE TULLE**

5 rue du 9 Juin 1944  
19000 TULLE  
05 55 20 59 70

Retrouvez-nous sur

[iut.unilim.fr](http://iut.unilim.fr)

